

DIAMONDDESIGN®

SLIDEFIX – horizontálně posuvná screenová roleta

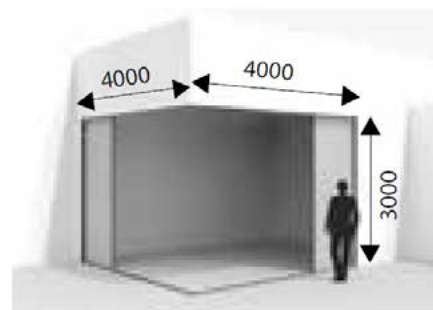
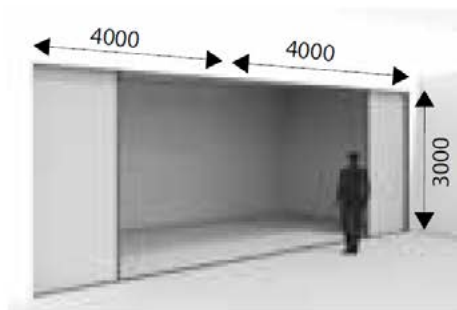
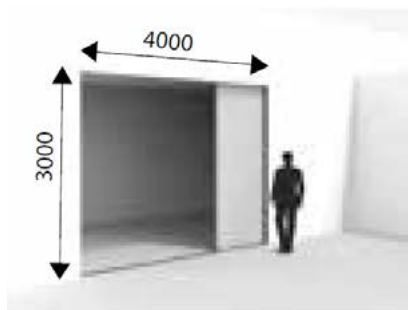


V reakci na nové architektonické a designové požadavky, kde je kladen veliký důraz na subtilnost profilů a celkově minimalistické řešení stínící techniky přichází nový systém horizontálně posuvné screenové rolety.

Horizontálně posuvný systém Slidefix je dokonalým řešením pro velké prosklené plochy, posuvná okna a prosklené rohy.

Tento prvek stínící techniky je tak téměř neviditelně včleněn do celkového vzezření budovy. Box i vodící lišty mohou být esteticky ukryty a po vytažení je dokonce i spodní koncová lišta ukryta v prostoru boxu.

Box může být integrován do fasády a stejně tak i horní i spodní vodící lišta mohou být plně integrovány do fasády a podlahy.



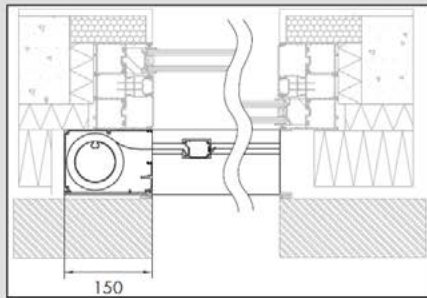
Velikost celého systému je navržena tak, aby vzhledem k technickým požadavkům byla co nejmenší a díky tomu lehce kombinovatelná s vaší současnou architekturou budovy a působila čistým a nerušivým dojmem. Patentovaná technologie

Connect and Go zaručuje, že screen lze snadno demontovat (za účelem odstranění listů a prachu).

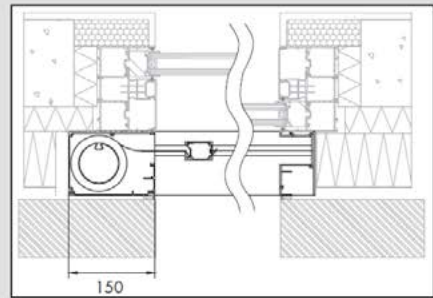
Látka je na krajích opatřena zipem, který jezdí ve vodících lištách a je tak díky tomuto velmi odolná proti účinkům větru.

Varianty

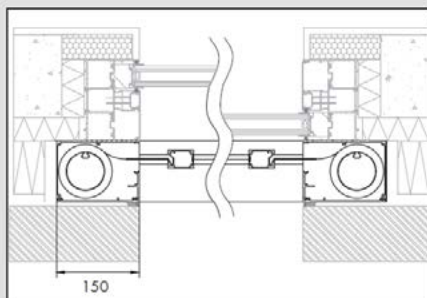
Samostatný systém - instalace bez protikusu



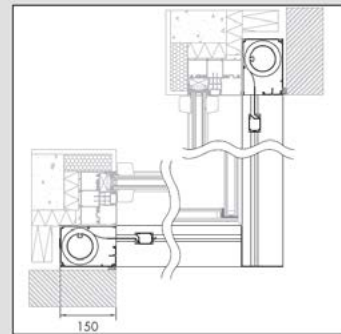
Samostatný systém - instalace s protikusem



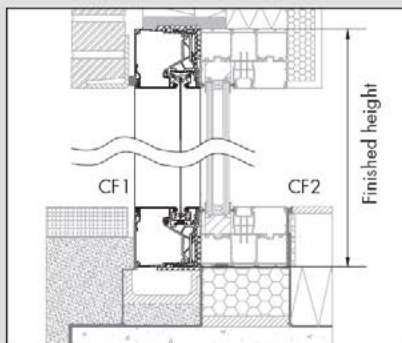
Oboustranný systém - instalace opona



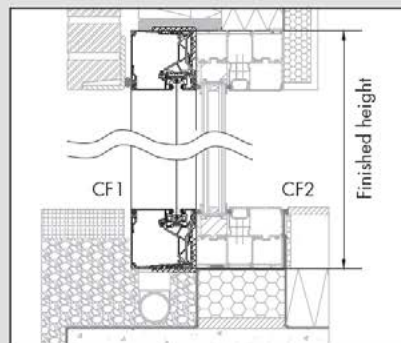
Oboustranný systém - instalace roh



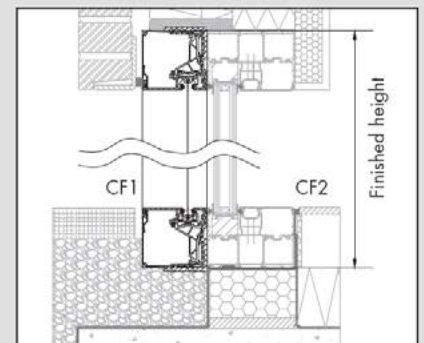
Osazení horní a spodní vodící lišty



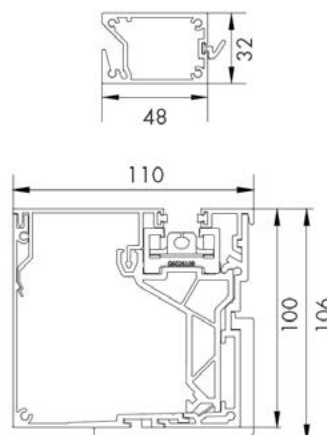
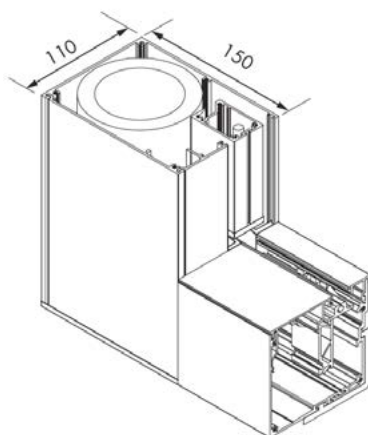
Integrované do konstrukce drenáž řes otvory žabu



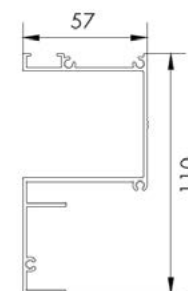
Integrované do konstrukce drenáž přes odvodňovací drenážní trubku



Integrované do konstrukce drenáž přes otvory žabu do šterkového lože



Volitelně - zapuštěný protikus ke koncové liště



Technické údaje

Rozměry [mm]	Slidefix
Box [výška x hloubka]	150 x 110
Maximální šířka	4000
Maximální výška	3000
Maximální plocha	12 m ²
Koncová lišta [výška x hloubka]	48 x 32
Vodící lišta [výška x hloubka]	110 x 100

Ovládání	
Motorické ovládání	Více variant s connect&go. Obě části jsou ovládané jedním motorem

Design	
Barvy hliníkových částí	elox nebo dle RAL
Látka	Polyesterová látka dostupná v mnoha barvách (Soltis 86/92, Rensonscreen)

Odolnost	
10 let záruka	na lakování a hliníkové profily
5 let záruka	na závady nastalé při standardním používání a pravidelném servisu
Větrná odolnost dle normy EN 13561	WK 3
Větrná odolnost	do 90km/h